

平成14年版

会員現況調査報告



社団法人日本添乗サービス協会

協会は、平成15年1月1日現在の会員現況を調査いたしましたが、その結果がまとまりましたのでご報告申し上げます。ご協力頂いた会員の皆様には厚く御礼申し上げます。

なお、項目によって無回答(未記入)の会員がありましたので合計数等に不一致があることを申し添えておきます。

実施時期 平成15年1月

調査方法 所定の会員現況調査表による記名式調査

回答状況

回	答	49社	無	回	答	12社
---	---	-----	---	---	---	-----

内 容 **会員の現況** P.1 ~ P.7

添乗員派遣事業 P.8 ~ P.15

添 乗 員 P.16

会員の現況

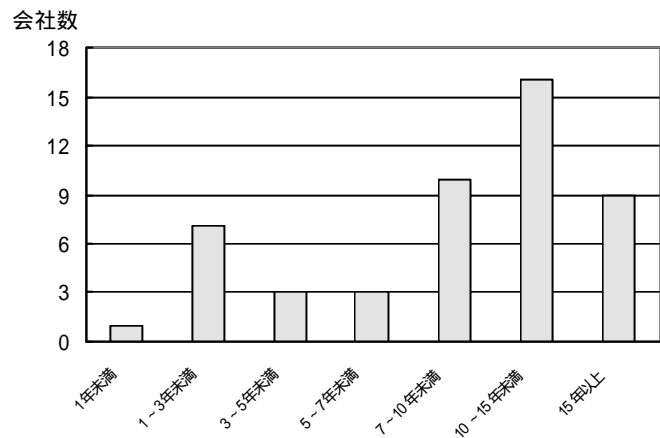
1. 会員数

平成 12 年	平成 13 年	平成 14 年
63社	60社	61社

2. 創業後の年数

1年未満	1社
1年以上3年未満	7社
3年以上5年未満	3社
5年以上7年未満	3社
7年以上10年未満	10社
10年以上15年未満	16社
15年以上	9社

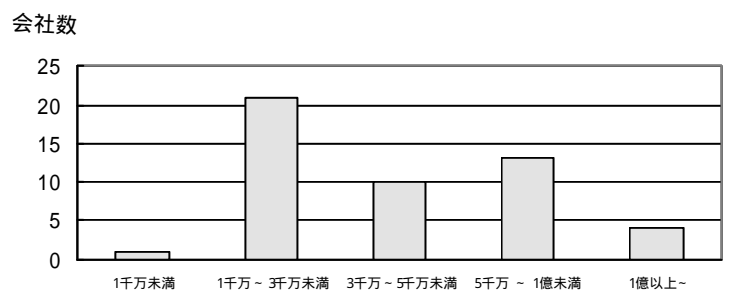
創業後の年数



3. 資本金規模

1千万円未満	1社
1千万円以上3千万円未満	21社
3千万円以上5千万円未満	10社
5千万円以上1億円未満	13社
1億円以上～	4社

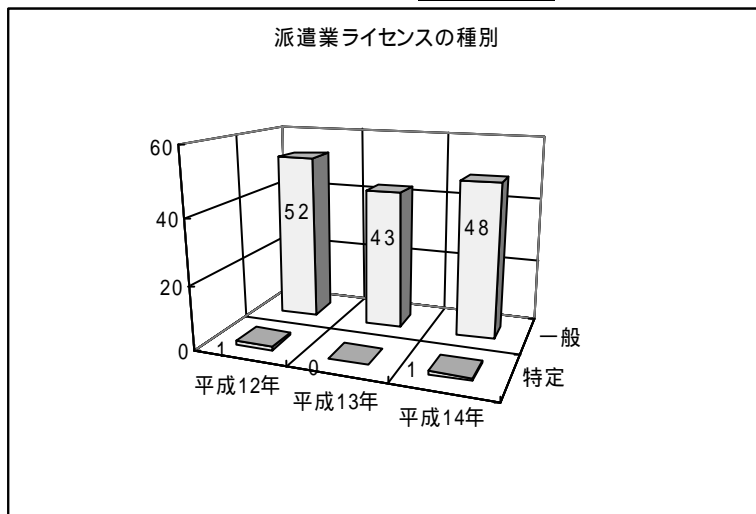
資本金規模



4. 派遣業ライセンスの種別

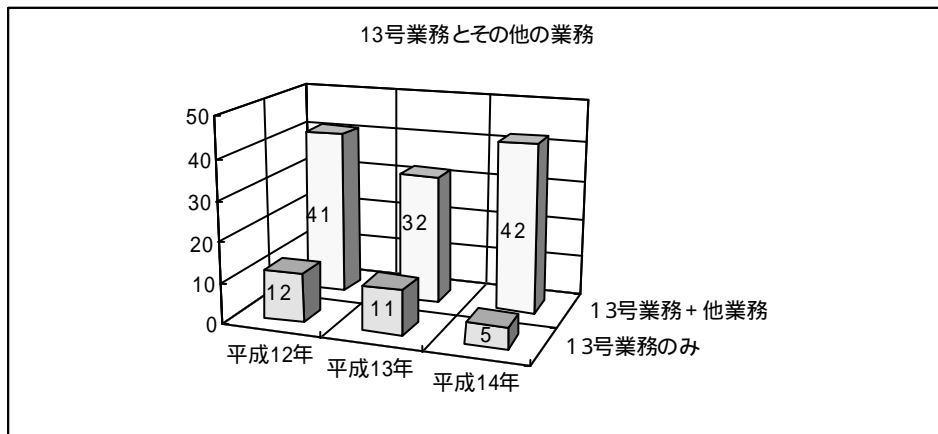
(1) 雇用形態（一般・特定）

	平成12年	平成13年	平成14年
一般（派遣労働者が登録型の場合）	52社	43社	48社
特定（派遣労働者が常用雇用の場合）	1社	0社	1社



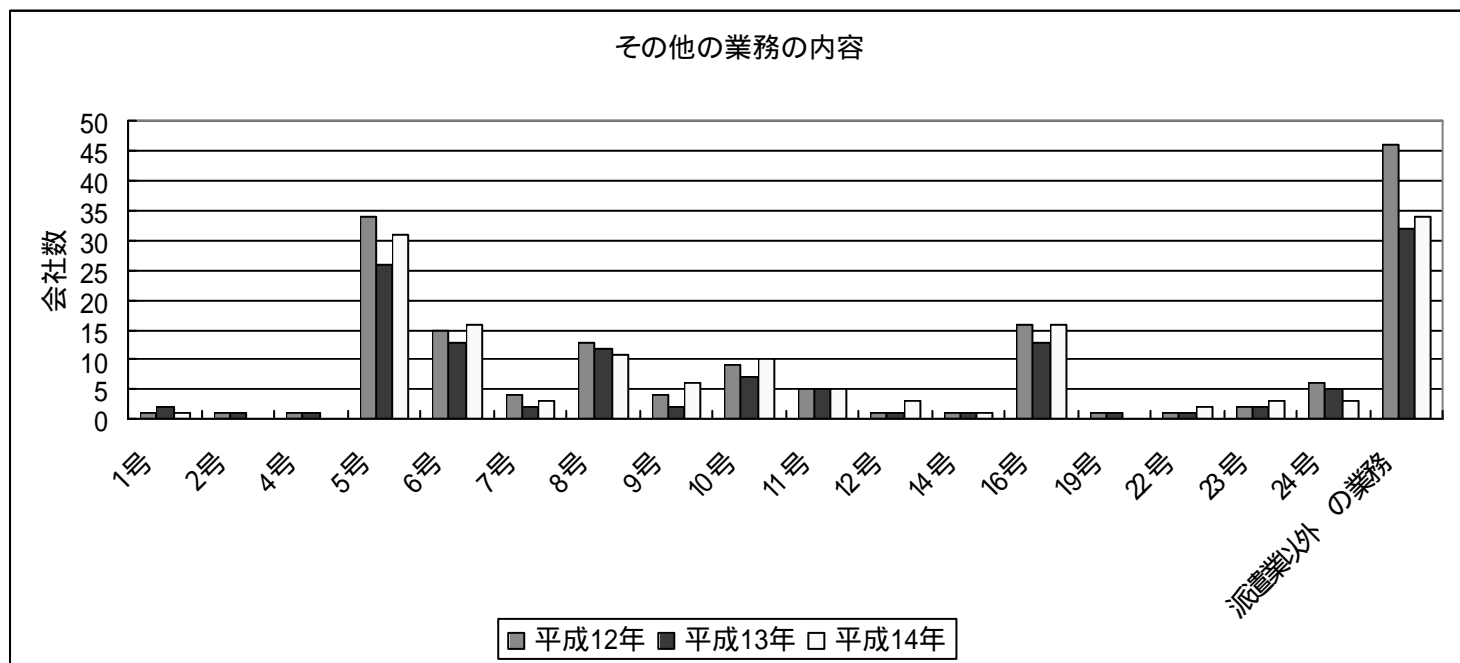
(2) 添乗派遣（13号業務）とその他業務

	平成12年	平成13年	平成14年
13号業務のみ	12社	11社	5社
13号業務と他業務との兼業	41社	32社	42社



(3) その他業務の内容

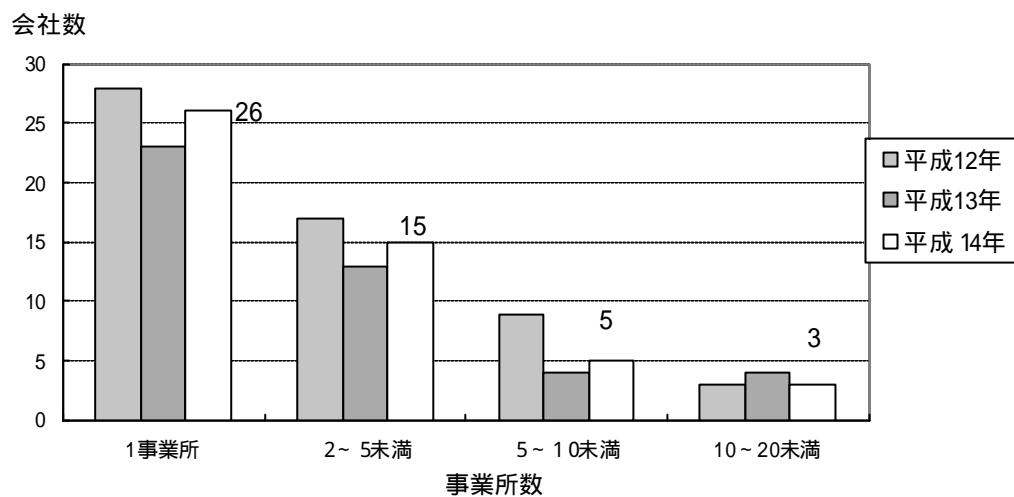
	平成12年	平成13年	平成14年
1号業務 (ソフトウェア開発)	1社	2社	1社
2号業務 (機械設計)	1社	1社	0社
4号業務 (放送番組等演出)	1社	1社	0社
5号業務 (事務用機器操作)	34社	26社	31社
6号業務 (通訳、翻訳、速記)	15社	13社	16社
7号業務 (秘書)	4社	2社	3社
8号業務 (ファイリング)	13社	12社	11社
9号業務 (調査)	4社	2社	6社
10号業務 (財務処理)	9社	7社	10社
11号業務 (取引文書作成)	5社	5社	5社
12号業務 (デモンストレーション)	1社	1社	3社
14号業務 (建築物清掃)	1社	1社	1社
16号業務 (案内・受付、駐車場管理等)	16社	13社	16社
19号業務 (書籍等の製作・編集)	1社	1社	0社
22号業務 (アナウンサー)	1社	1社	2社
23号業務 (OAインストラクション)	2社	2社	3社
24号業務 (テレマーケティングの営業)	6社	5社	3社
派遣業以外の業務	46社	32社	34社



5. 自社の事業所数

	平成 12 年	平成 13 年	平成 14 年
1 事業所	28 社	23 社	26 社
2 事業所以上 5 事業所未満	17 社	13 社	15 社
5 事業所以上 10 事業所未満	9 社	4 社	5 社
10 事業所以上 20 事業所未満	3 社	4 社	3 社

自社の事業所数

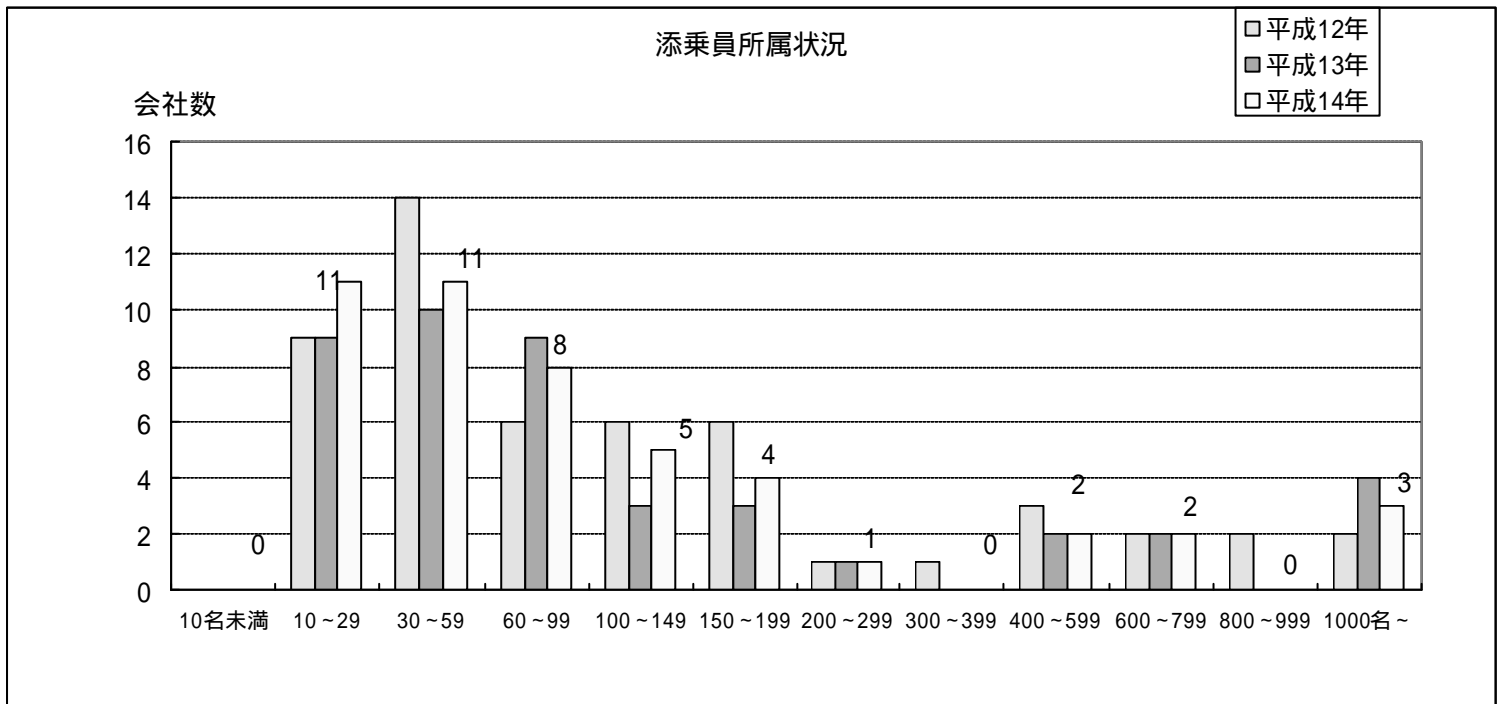


6. IT整備状況

	平成 1 2 年	平成 1 3 年	平成 1 4 年
ホームページ保有	22 社	22 社	26 社
Eメールアドレス保有	44 社	41 社	44 社
上記両方とも未保有	8 社	3 社	4 社

7. 添乗員所属状況

	平成 12 年	平成 13 年	平成 14 年
10名未満	0社	0社	0社
10名以上30名未満	9社	9社	11社
30名以上60名未満	14社	10社	11社
60名以上100名未満	6社	9社	8社
100名以上150名未満	6社	3社	5社
150名以上200名未満	6社	3社	4社
200名以上300名未満	1社	1社	1社
300名以上400名未満	1社	0社	0社
400名以上600名未満	3社	2社	2社
600名以上800名未満	2社	2社	2社
800名以上1000名未満	2社	0社	0社
1000名以上～	2社	4社	3社



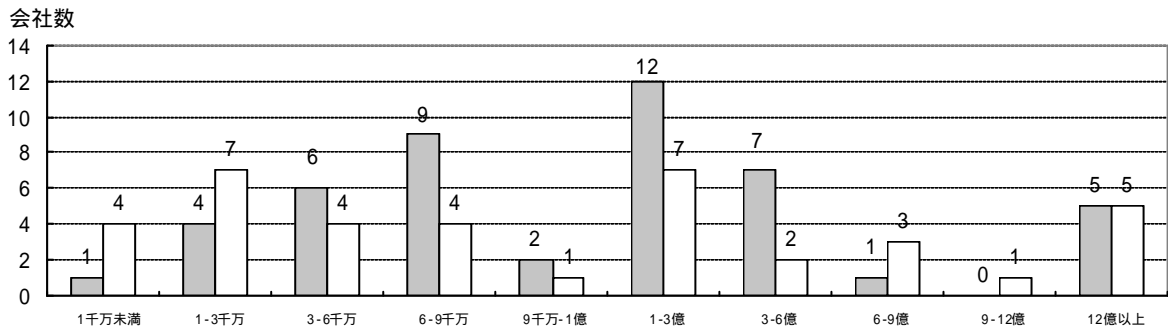
8. 添乗員派遣事業の売上規模

A：添乗派遣の売上、B：添乗派遣以外の派遣事業売上を表す

	平成 12 年 A	平成 12 年 B	平成 13 年 A	平成 13 年 B	平成 14 年 A	平成 14 年 B
1 千万円未満	1 社	6 社	3 社	1 6 社	1 社	4 社
1 千万円以上 3 千万円未満	3 社	5 社	2 社	4 社	4 社	7 社
3 千万円以上 6 千万円未満	4 社	5 社	4 社	5 社	6 社	4 社
6 千万円以上 9 千万円未満	6 社	2 社	9 社	2 社	9 社	4 社
9 千万円以上 1 億円未満	2 社	0 社	2 社	0 社	2 社	1 社
1 億円以上 3 億円未満	1 8 社	6 社	1 0 社	5 社	1 2 社	7 社
3 億円以上 6 億円未満	6 社	2 社	4 社	3 社	7 社	2 社
6 億円以上 9 億円未満	1 社	2 社	1 社	0 社	1 社	3 社
9 億円以上 1 2 億円未満	2 社	4 社	1 社	2 社	0 社	1 社
1 2 億円以上 ~	6 社	4 社	5 社	4 社	5 社	5 社

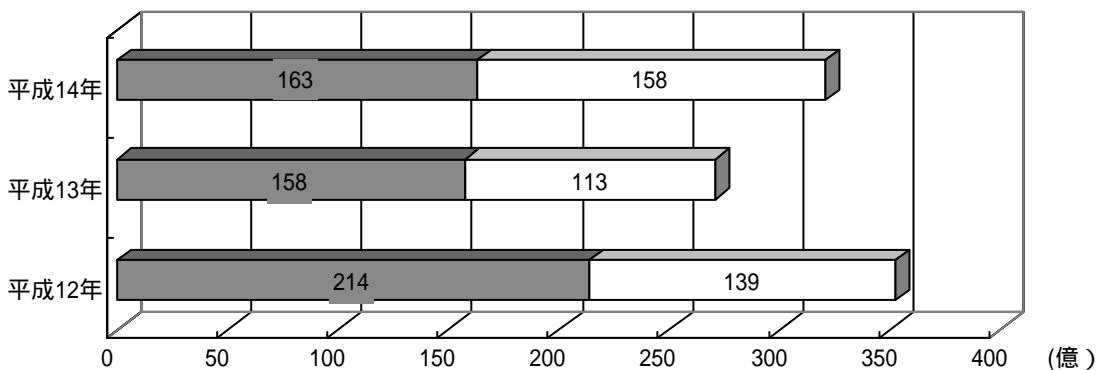
平成14年度派遣事業売上

□ 添乗派遣の売上
□ 添乗派遣以外の売上



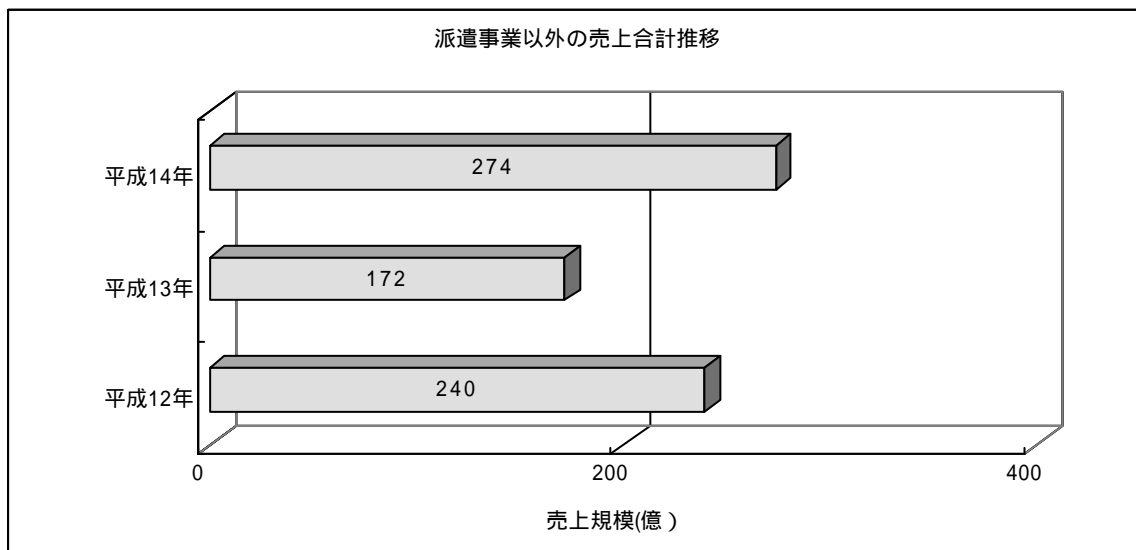
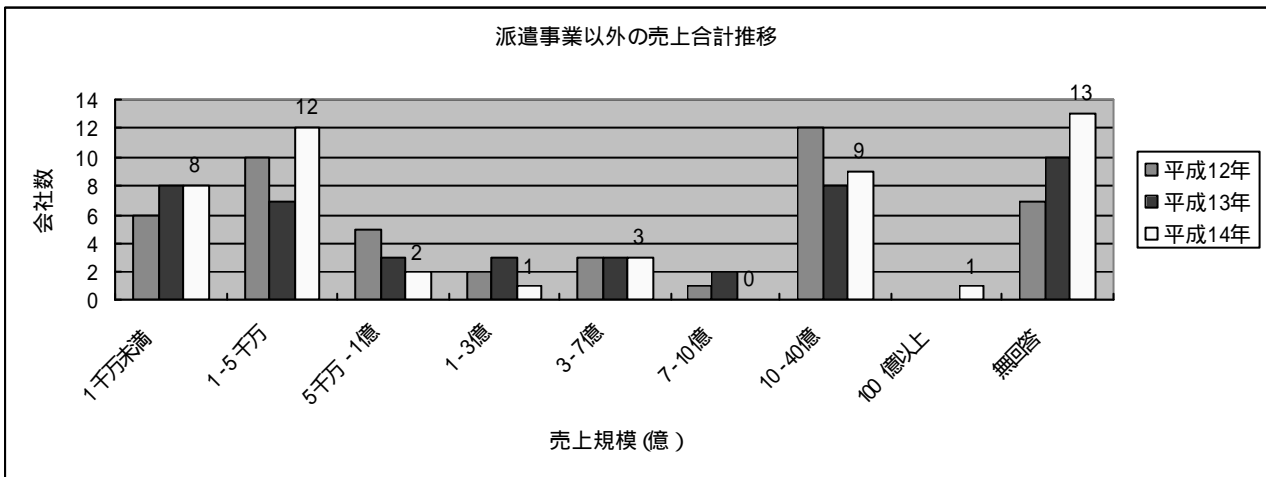
派遣事業売上各社計の内訳

■ A：添乗派遣の売上各社計
□ B：添乗派遣以外の派遣事業売上各社計



9. 派遣業以外の事業の売上規模

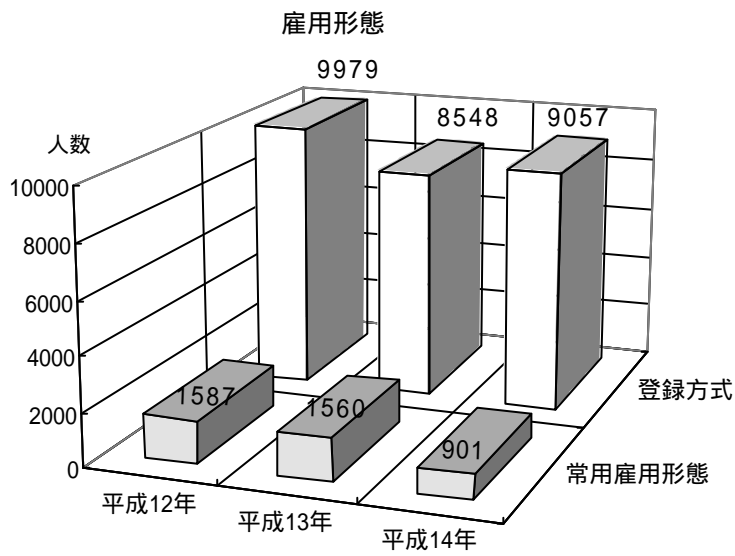
	平成 12 年	平成 13 年	平成 14年
1千万円未満	6社	8社	8社
1千万円以上5千万円未満	10社	7社	12社
5千万円以上1億円未満	5社	3社	2社
1億円以上3億円未満	2社	3社	1社
3億円以上7億円未満	3社	3社	3社
7億円以上10億円未満	1社	2社	0社
10億円以上40億円未満	12社	8社	9社
100億円以上～	0社	0社	1社
無回答	7社	10社	13社



添乗員派遣事業

1. 雇用形態

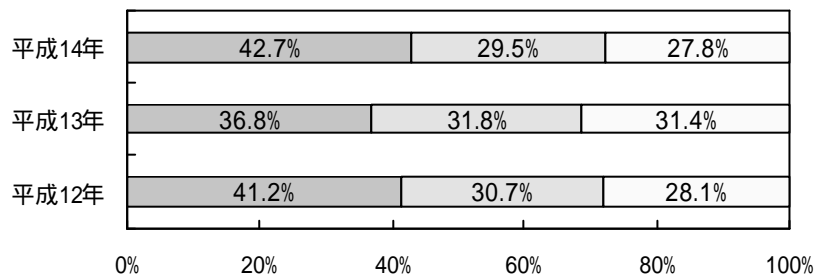
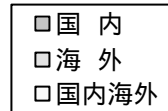
	平成12年	平成13年	平成14年
常用雇用形態	1587名	1560名	901名
登録方式	9979名	8548名	9057名
合計	11566名	10108名	9958名



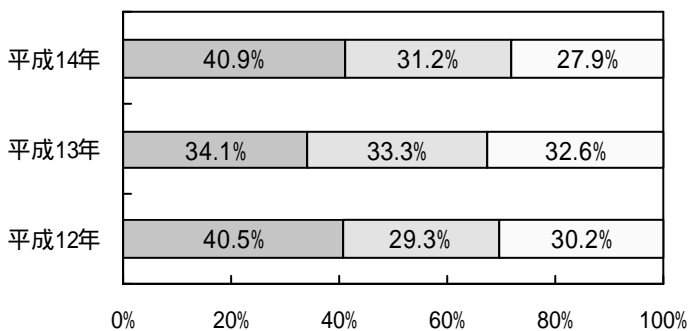
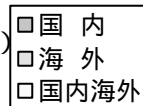
2. 国内・海外専従及び男女比率

	全 体			男 性			女 性		
	平成 12 年	平成 13 年	平成 14 年	平成 12 年	平成 13 年	平成 14 年	平成 12 年	平成 13 年	平成 14 年
国 内	4809	3793	4388	1203	1075	1118	3606	2718	3270
	41.2%	36.8%	42.7%	43.6%	46.1%	49.1%	40.5%	34.1%	40.9%
海 外	3580	3276	3036	968	625	538	2612	2651	2498
	30.7%	31.8%	29.5%	35.1%	26.8%	23.6%	29.3%	33.3%	31.2%
国内海外	3277	3231	2857	588	630	621	268	2601	2236
	28.1%	31.4%	27.8%	21.3%	27.0%	27.3%	30.2%	32.6%	27.9%
合 計	11666	10300	10281	2759	2330	2277	8907	7970	8004
男女比率				23.6%	22.6%	22.1%	76.4%	77.4%	77.9%

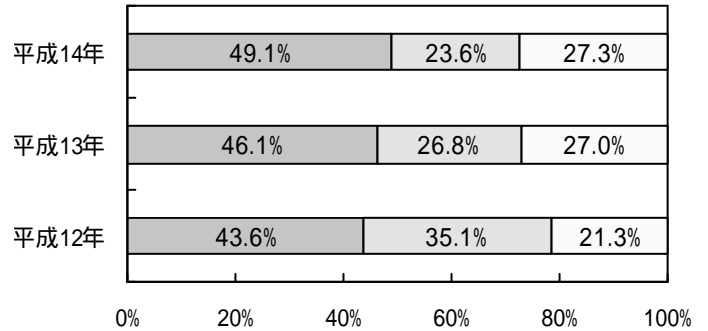
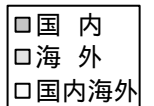
国内・海外専従比率 (全体)



国内・海外専従比率 (女性)



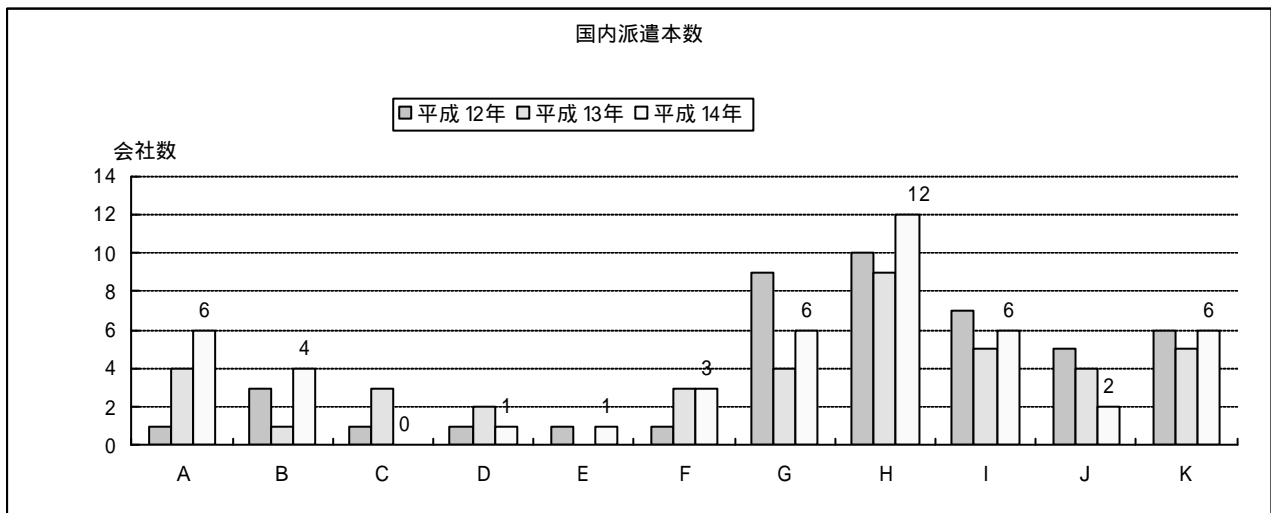
国内・海外専従比率 (男性)



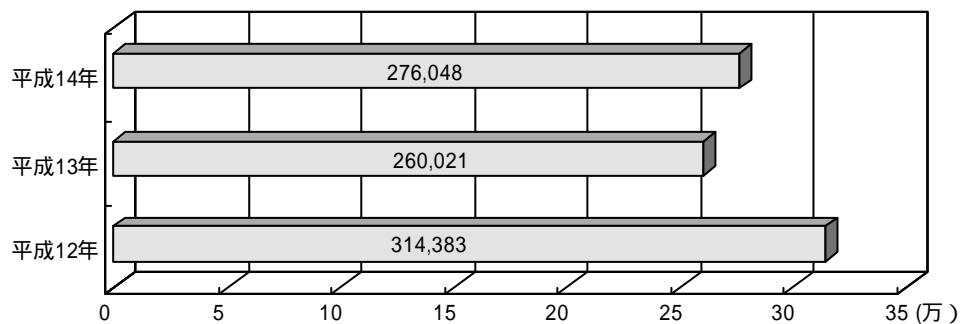
3. 派遣本数

(1) 国内

		平成 12 年	平成 13 年	平成 14 年
A	50本未満	1社	4社	6社
B	50本以上100本未満	3社	1社	4社
C	100本以上200本未満	1社	3社	0社
D	200本以上400本未満	1社	2社	1社
E	400本以上600本未満	1社	0社	1社
F	600本以上1000本未満	1社	3社	3社
G	1000本以上2000本未満	9社	4社	6社
H	2000本以上4000本未満	10社	9社	12社
I	4000本以上8000本未満	7社	5社	6社
J	8000本以上15000本未満	5社	4社	2社
K	15000本以上～	6社	5社	6社



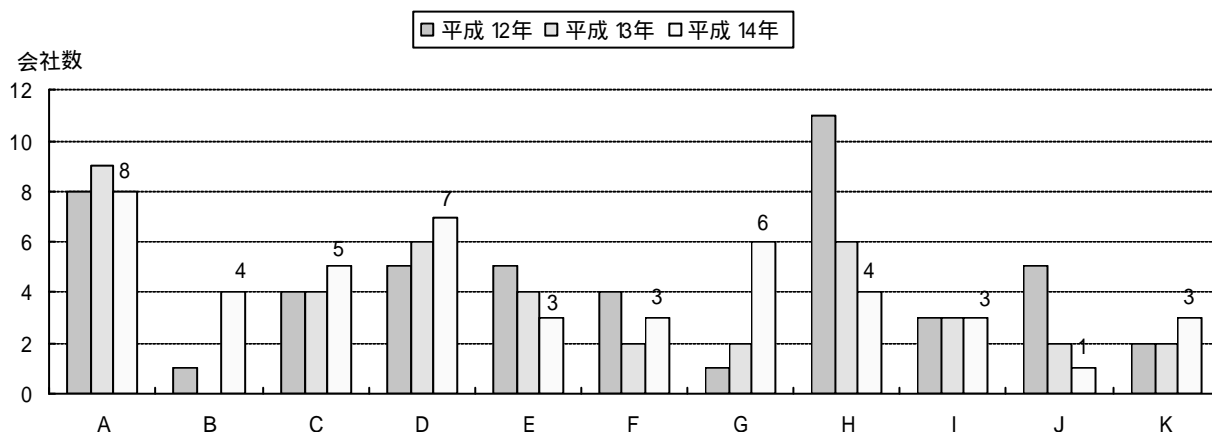
回答した全派遣会社の派遣総本数 (国内)



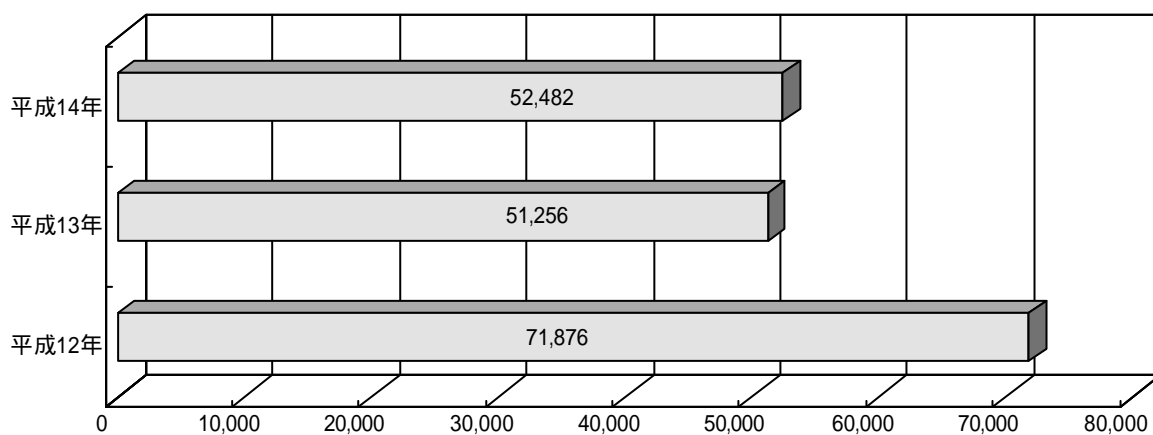
(2) 海外

		平成12年	平成13年	平成14年
A	50本未満	8社	9社	8社
B	50本以上100本未満	1社	0社	4社
C	100本以上200本未満	4社	4社	5社
D	200本以上400本未満	5社	6社	7社
E	400本以上600本未満	5社	4社	3社
F	600本以上800本未満	4社	2社	3社
G	800本以上1000本未満	1社	2社	6社
H	1000本以上2000本未満	11社	6社	4社
I	2000本以上4000本未満	3社	3社	3社
J	4000本以上6000本未満	5社	2社	1社
K	6000本以上	2社	2社	3社

海外派遣本数



回答した全派遣会社の派遣総本数 (海外)

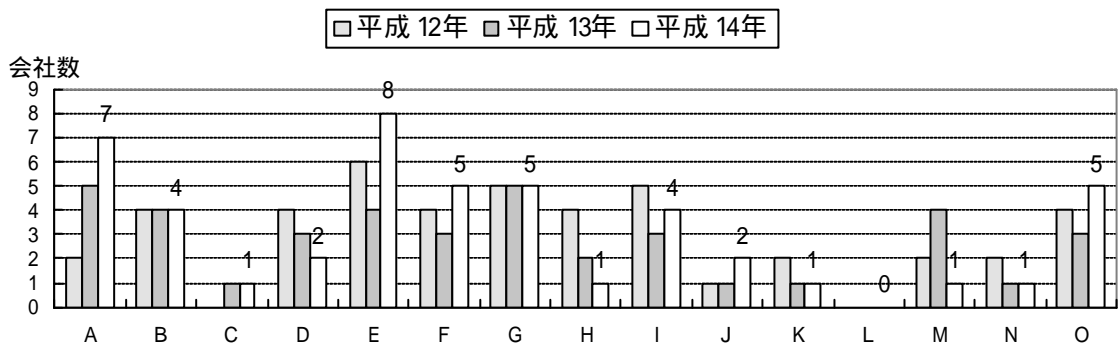


4. 派遣延日数

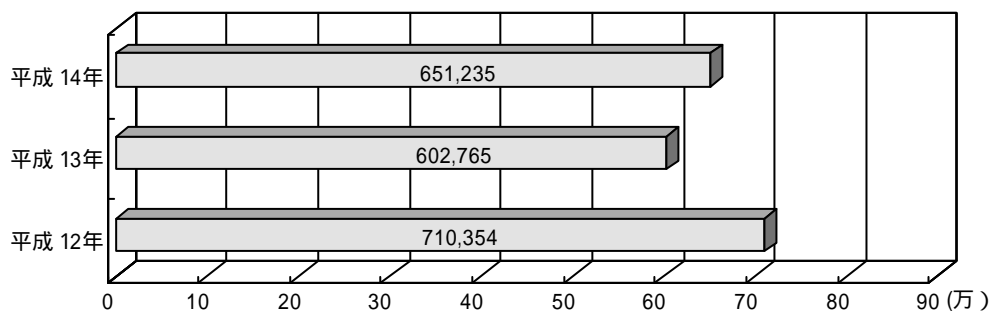
(1) 国内

		平成 12 年	平成 13 年	平成 14 年
A	100日未満	2社	5社	7社
B	100日以上500日未満	4社	4社	4社
C	500日以上1000日未満	0社	1社	1社
D	1000日以上2000日未満	4社	3社	2社
E	2000日以上4000日未満	6社	4社	8社
F	4000日以上6000日未満	4社	3社	5社
G	6000日以上8000日未満	5社	5社	5社
H	8000日以上10000日未満	4社	2社	1社
I	10000日以上15000日未満	5社	3社	4社
J	15000日以上20000日未満	1社	1社	2社
K	20000日以上25000日未満	2社	1社	1社
L	25000日以上30000日未満	0社	0社	0社
M	30000日以上40000日未満	2社	4社	1社
N	40000日以上50000日未満	2社	1社	1社
O	50000日以上～	4社	2社	5社

国内派遣延日数



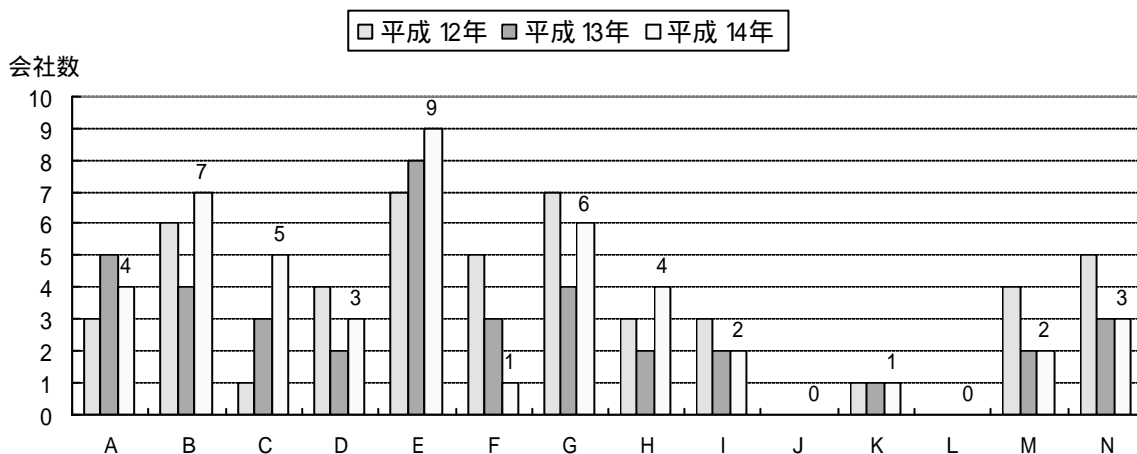
回答した全派遣会社の総派遣延日数(国内)



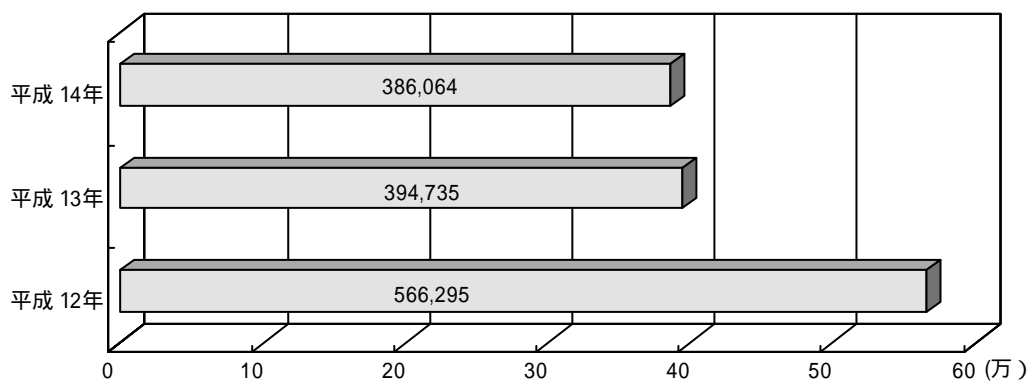
(2) 海外

		平成 12 年	平成 13 年	平成 14 年
A	100日未満	3社	5社	4社
B	100日以上500日未満	6社	4社	7社
C	500日以上1000日未満	1社	3社	5社
D	1000日以上2000日未満	4社	2社	3社
E	2000日以上4000日未満	7社	8社	9社
F	4000日以上6000日未満	5社	3社	1社
G	6000日以上8000日未満	7社	4社	6社
H	8000日以上10000日未満	3社	2社	4社
I	10000日以上15000日未満	3社	2社	2社
J	15000日以上20000日未満	0社	0社	0社
K	20000日以上25000日未満	1社	1社	1社
L	25000日以上30000日未満	0社	0社	0社
M	30000日以上40000日未満	4社	2社	2社
N	40000日以上～	5社	3社	3社

海外派遣延日数

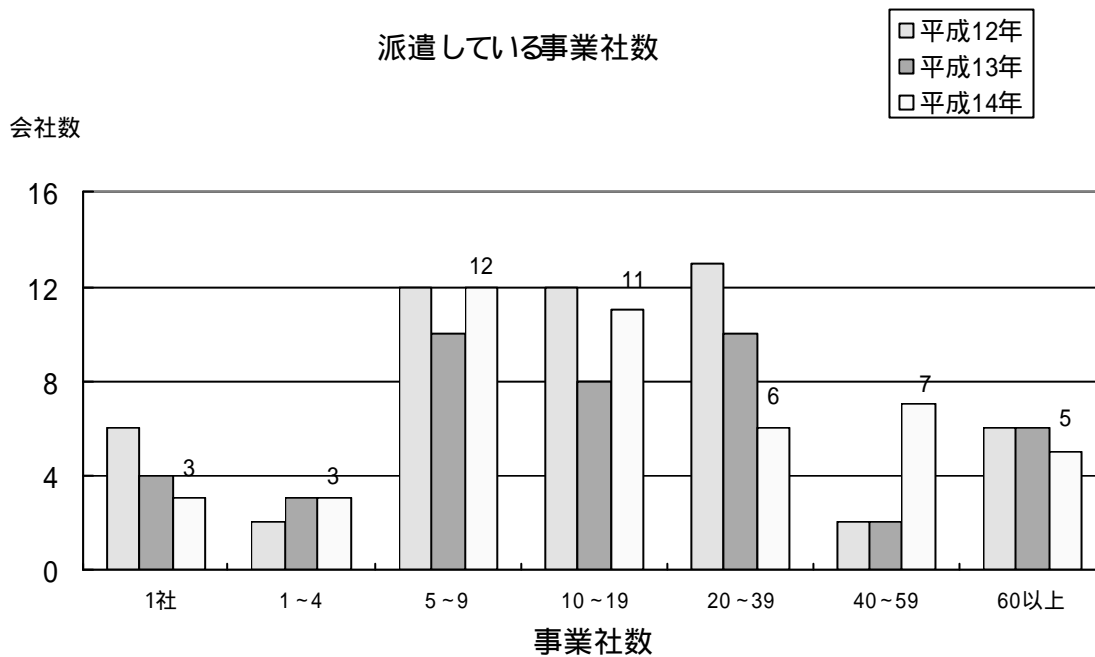


回答した全派遣会社の総派遣延日数(海外)



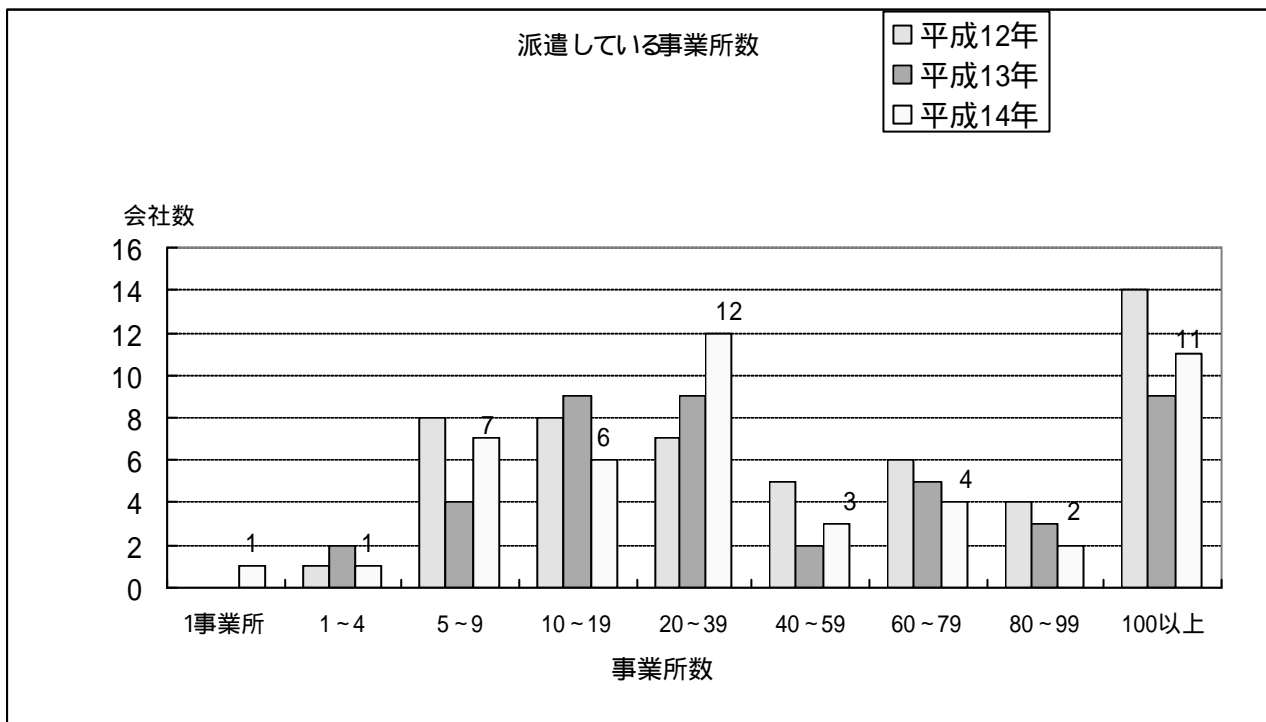
5. 派遣している旅行会社事業社数

	平成12年	平成13年	平成14年
1社	6社	4社	3社
1社以上5社未満	2社	3社	3社
5社以上10社未満	12社	10社	12社
10社以上20社未満	12社	8社	11社
20社以上40社未満	13社	10社	6社
40社以上60社未満	2社	2社	7社
60社以上～	6社	6社	5社



6. 派遣している旅行会社事業所数

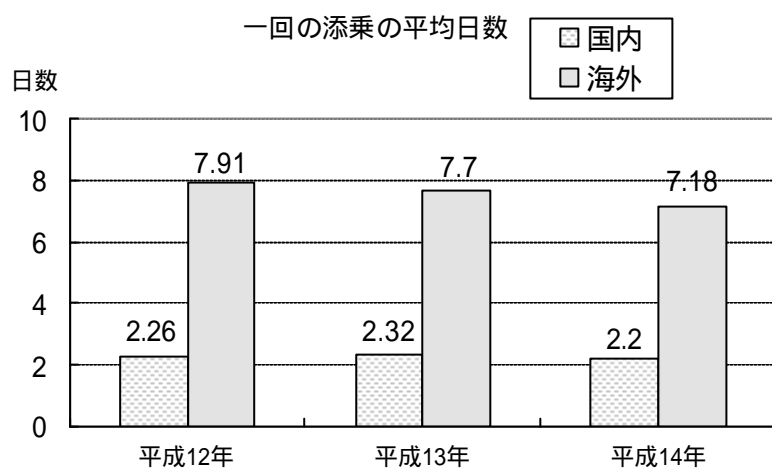
	平成 12 年	平成 13 年	平成 14 年
1 事業所	0 社	0 社	1 社
1 事業所以上 5 事業所未満	1 社	2 社	1 社
5 事業所以上 10 事業所未満	8 社	4 社	7 社
10 事業所以上 20 事業所未満	8 社	9 社	6 社
20 事業所以上 40 事業所未満	7 社	9 社	12 社
40 事業所以上 60 事業所未満	5 社	2 社	3 社
60 事業所以上 80 事業所未満	6 社	5 社	4 社
80 事業所以上 100 事業所未満	4 社	3 社	2 社
100 事業所以上～	14 社	9 社	11 社



添乗員

1. 一回の添乗の平均日数

	平成12年	平成13年	平成14年
国内	2.26日	2.32日	2.20日
海外	7.91日	7.70日	7.18日





T C S A 会員現況調査報告
(平成14年版)

発行 社団法人**日本添乗サービス協会**

〒105-0011 東京都港区芝公園 2-11-17 朝井ビル 4F

TEL.(03)3432-6032 FAX.(03)3431-8698

許可なく複製・転写することを禁止します。